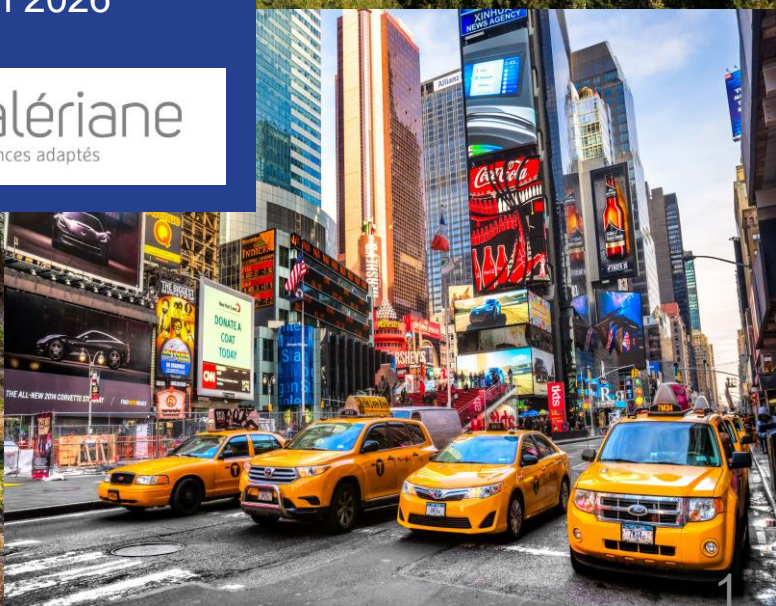


SÉJOURS VACANCES ADAPTÉS

Saison 2026



la valériane
Séjours-vacances adaptés



Vivez découverte et dépaysement en toute sérénité

Depuis 2012, La Valériane est votre partenaire dans l'organisation de vos séjours vacances adaptés en groupe et en individuel à travers le monde.

Confiez-nous l'organisation de vos voyages de rêve parmi nos nombreuses destinations et selon vos désirs !



Qui sommes-nous ?

Référencée et adhérente à l'UNAFTC depuis 2013, La Valériane agence de voyages agréée **Vacances Adaptées Organisées**, vous propose :

Dans des cadres enchanteurs et d'évasion, des séjours-vacances adaptés aux besoins et attentes de chacun, sécurisés et encadrés par des professionnels de l'accompagnement santé. Les tarifs de nos séjours incluent l'encadrement, le transport adapté, l'hébergement en pension complète, les boissons et les animations.

Et parce que les vacances doivent avant tout être synonymes de plaisir pour tous, ces instants partagés en groupe s'inscrivent dans un programme de loisirs, de découvertes et de détente.

Pour tous renseignements, n'hésitez pas à nous contacter au
04 11 93 72 37 ou encore par mail via sejoursvacances@lavaleriane.fr

Organisation de nos séjours

1. L'équipe d'accompagnement

- Les accompagnateurs séjours de La Valériane sont expérimentés et disposent de qualifications adaptées aux besoins des participants (médecins, infirmiers, aides-soignants, aides médico-psychologiques, animateurs spécialisés, etc...).
- Pour s'adapter aux handicaps de chacun et favoriser une organisation des séjours prenant en compte les besoins de chaque participant, nous utilisons les ratios d'encadrement recommandés par le Conseil National des Loisirs et du Tourisme Adapté. Notre grille de tarifs est calculée sur cette base.
- Chaque participant peut être accompagné par un proche ou un ami. C'est l'occasion de partager des moments forts dans un cadre de loisirs et de détente. Le proche bénéficie d'un tarif avantageux qui vous sera communiqué sur demande.

2. L'hébergement, la restauration

- Nos lieux de séjours ont été rigoureusement sélectionnés en veillant tout particulièrement :
 - . à la qualité du cadre de vie
 - . au confort matériel des participants
 - . au respect des prérequis sécuritaires, adaptés aux handicaps et aux éventuels besoins de suivi santé
- Nous séjournons dans des hôtels 3 à 4 étoiles (normes françaises), des résidences hôtelières ou des villages-vacances.
- Cuisine et gastronomie locales sont proposées, sur la base d'une alimentation saine, équilibrée et respectant les spécificités diététiques de chacun. Les repas sont prévus du dîner du premier jour au déjeuner du dernier jour.

NB : *Les hébergements cités peuvent être soumis à des changements mais nous garantissons sur tous les lieux d'hébergement les critères qualités équivalents.*

3. La vie quotidienne et les animations

- L'ensemble de l'équipe veille particulièrement :
 - . à la santé, au respect des traitements et à la stimulation des participants.
 - . à la prise en compte, pour chacun, d'un rythme satisfaisant entre les périodes calmes, les moments plus intensifs, les périodes d'activités et le temps personnel.
- La vie collective est une alternance :
 - . de moments où tout le groupe est réuni pour les activités choisies ensemble. Celles-ci sont variées afin de faire participer chacun, en fonction de son rythme et de ses souhaits.
 - . de moments en petits groupes par centres d'intérêts.
 - . de temps personnels nécessaires à chacun pour "se retrouver" (lire, écrire, écouter de la musique, etc...).
- Les animations et excursions :
 - . sont comprises dans le tarif. Elles sont adaptables aux envies, à la fatigabilité de chacun et variables selon la météo. Et peuvent être soumises à des changements.

4. Transports

- Nous veillons à organiser les départs de nos séjours par avion, train et véhicules adaptés depuis Paris. Des départs depuis Montpellier peuvent être possibles.
- Nous nous tenons à votre disposition pour étudier au mieux les solutions de pré-acheminement jusqu'au lieu de départ du séjour.
- Pour tous nos séjours et déplacements en France, nous utilisons les véhicules adaptés aux situations de handicap des participants.

Suivi d'un traitement et continuité des soins

- En cas de traitement, les médicaments et consommables de soins et de toilettes devront être fournis, pour la durée complète du séjour + 2 jours de sécurité.
- Ils doivent être remis au responsable du séjour au moment du départ avec l'ordonnance à jour du médecin.
- En cas de soins ou de surveillance requis pendant le séjour (dialyse, pansements, diabète, etc.), nous organisons leur continuité. Avant le départ, notre référent des soins vous contactera pour mettre en œuvre la prise en charge adaptée, dans un souci de confort et de sécurité.

Ratios d'encadrement et de tarifs

- La Valériane s'appuie sur la grille du Conseil National des Loisirs et du Tourisme Adapté (CNLTA) qui permet d'évaluer le niveau d'autonomie des participants afin d'organiser les accompagnements et de définir les prix de séjour par catégorie.
- Le ratio d'encadrement conseillé par le CNLTA est le suivant :

Cat. 1	De A111 à A212	Encadrement discret	1 accompagnateur spécialisé pour 4 vacanciers
Cat.2	De A221 à B223	Encadrement actif	1 accompagnateur spécialisé pour 3 vacanciers
Cat. 3	De B231 à C433	Encadrement renforcé	1 accompagnateur spécialisé pour 2 vacanciers
Cat.4	De D131 à D433	Encadrement spécifique	1 accompagnateur spécialisé pour 1 vacanciers

- Les tarifs des différents séjours sont variables selon la catégorie à laquelle appartient le participant. Ils vous seront confirmés par devis après étude de votre demande.

Grille d'évaluation du CNLTA

Autonomie	Physique	Comportement	Communication Verbale
A Bonne autonomie: sociable, dynamique, participe...	1 Pas de problèmes moteurs. Bon marcheur.	1 Comportement sociable, ne laissant pas apparaître de problème particulier.	1 Possédant le langage.
B Autonomie relative. Nécessité d'intervenir dans différents domaines (prise de médicaments, argent de poche, activités). Juste à stimuler dans les actes de la vie courante (toilette, habillement).	2 Pas de problèmes moteurs. Se déplace sans difficultés pour de petites « promenades ». « Fatigable »	2 Comportement ritualisé repérable, instable dans son mode de relation, ne se mettant pas en danger, mais pouvant avoir des périodes de grande angoisse et de retrait.	2 Compréhension générale, mais langage pauvre.
C Pas autonome. Aide effective dans les actes de la vie quotidienne. Encadrement constant.	3 Problèmes moteurs. Marche avec aide « ponctuelle » d'un tiers, d'un appareillage particulier ou d'un fauteuil.	3 Comportement instable et atypique. Périodes de grandes angoisses par crises. Risques d'automutilation et/ou d'agression.	3 Verbalisation inexistante. Mode de communication très complexe.
D Prise en charge très importante, rapprochée et permanente, nécessitant des locaux et matériels appropriés	4 Personne ne sortant pas ou peu de son fauteuil. Dépendant d'une tierce personne.	Ex : Une personne nécessitant une stimulation dans les actes de la vie quotidienne, fatigable mais se déplaçant seul, avec un comportement sociable et ne possédant pas de communication-> B213 : Cat 2	

Modalités de réservation

1. La préinscription

Adresser le formulaire d'inscription dûment complété à La Valériane. Celui-ci est à remplir en ligne sur www.lavaleriane.fr/solutions/sejours . Il est aussi disponible en version papier sur simple demande par téléphone ou mail auprès de notre service.

2. La confirmation de l'inscription

Le formulaire d'inscription est étudié par notre commission interne qui :

1. Valide l'inscription
2. Définit la catégorie dont relève le participant et vous adresse un devis

3. La réservation du séjour

Pour réserver son séjour, il faut renvoyer le devis signé accompagné d'un acompte de 50% du prix du séjour. Le solde doit nous parvenir impérativement au plus tard 30 jours avant le départ.

Important : Les prix fixés dans le catalogue sont garantis jusqu'à 45 jours du départ du séjour. Au-delà, La Valériane pourra modifier les prix des séjours en fonction des tarifs appliqués par nos prestataires.

**Les places de nos séjours étant limitées,
nous vous conseillons de réserver le plus tôt possible**

DATES	DURÉE DU SEJOUR	DESTINATIONS	PAGES
Avril / Mai 2026	7 jours / 6 nuits	New-York	14-15
Avril / Mai 2026	8 jours / 7 nuits	Ténérife	
Du 19 au 25 avril 2026	7 jours / 6 nuits	Londres	
Du 18 au 23 Mai 2026	6 jours / 5 nuits	Madrid	
Du 11 au 18 Juin 2026	8 jours / 7 nuits	Sud Aveyron	
Du 4 au 11 Juillet 2026	8 jours / 7 nuits	Bretagne	
Du 22 au 29 Juillet 2026	8 jours / 7 nuits	Samoens	
Du 5 au 12 Août 2026	8 jours / 7 nuits	Samoens	
Du 20 au 27 Août 2026	8 jours / 7 nuits	Sud Aveyron	
Du 5 au 12 Septembre 2026	8 jours / 7 nuits	Grasse	
Du 3 au 9 Octobre 2026	7 jours / 6 nuits	Corse	
Octobre 2026	9 jours / 8 nuits	Canada	
Décembre 2026	7 jours / 6 nuits	Barcelone	
Du 28 Décembre 2026 au 02 Janvier 2027	6 jours / 5 nuits	Nouvel An Marrakech	



NEW YORK THE BIG APPLE

Durée	7 jours / 6 nuits - Passeport en cours de validité et Esta obligatoires
Prix par catégorie	14 800 € (incluant assurance obligatoire)
Effectif minimum	2 vacanciers
Transfert	Départ de Paris en avion
Transport sur place	Taxis
Hébergement	Hôtel à Time Square ou similaire - New-York 4*
Encadrement	1 accompagnateur pour 1 vacancier
Dates du séjour	Avril/Mai 2026



Séjour évasion, et découvertes culturelles

Sur place...

- L'ambiance « grouillante du centre de New York, Times Square
- L'hébergement dans un hôtel proche de Times Square
- Les découvertes des quartiers de Manhattan, SoHo, Tribeca, Little Italy, West Village, balade sur la célèbre High Line : aménagé sur une portion désaffectée des anciennes voies ferrées aériennes du Lower West Side d'une longueur de 3 Km
- La croisière pour aller découvrir la **statue de la Liberté**, emblème de la ville
- Balade dans le mythique **Central Park**, où vous découvrirez un havre de paix en pleine ville
- L'ambiance plein d'émotions d'une **messe Gospel à Harlem**, expérience unique
- La **disponibilité**, **l'écoute** et la **sécurité** assurées par **l'encadrement** sur place



LES CANARIES TENERIFE

Durée	8 jours / 7 nuits
Prix par catégorie	Cat. 1 : 4 350€ Cat. 2 : 5 350€ Cat.3 : 6 350€ Cat. 4 : 7 350€
Effectif minimum	6 vacanciers
Transfert	Départ de Paris en avion
Transport sur place	Véhicules adaptés
Hébergement	Hôtel adapté
Encadrement	Selon nombre de vacanciers et type d'accompagnement nécessaire
Dates du séjour	Avril ou Mai 2026



Séjour évasion et nature

Surplace...

- Logement dans un hôtel 3* avec des appartements privatifs pour 2 personnes. Chaque appartement dispose d'une kitchenette, d'un réfrigérateur, d'un balcon aménagé, d'une salle de bain/toilettes adaptées PMR, d'un petit salon et de deux lits individuels. L'hôtel dispose dans ses parties communes d'un restaurant buffet, d'un bar, de deux piscines, d'un solarium, d'une table de ping-pong, d'un gymnase aménagé.
- Visite de San Cristobal de la Laguna, ancienne capitale de l'île et ville classée au Patrimoine mondial de l'UNESCO.
- Séance de baignade sur la plage adaptée si la météo le permet
- La disponibilité, l'écoute et la sécurité assurées par l'encadrement sur place



LONDRES

ROYAUME UNI

Durée	7 jours / 6 nuits / Passeport en cours de validité et Eta obligatoires
Prix par catégorie	Prix unique : 5 530 € (organisé par Handétour – VAO 2022-05-30-00002)
Effectif minimum	6 vacanciers
Transfert	Départ de Paris en Eurostar
Transport sur place	Bus
Hébergement	Hôtel adapté 4*
Encadrement	1 accompagnateur pour 1 vacancier
Dates du séjour	Du 19 au 25 Avril 2026



Séjour découverte

Surplace...

- Logement dans un hôtel 4* dans le centre de la ville avec salles de bains adaptées.
- Au programme : découverte des **incontournables londoniens** ! Nous visiterons les principaux lieux de la royauté et assisterons à la **relève de la garde** à **Buckingham Palace**. Nous flânerons sur les marchés chics et bohèmes de **Borough Market** et **Camden**, avant de prendre un peu de hauteur à au **London Eye**, **The Shard** ou **Horizon 22** pour admirer la capitale sous un autre angle
- Passage obligé par **Piccadilly Circus**, où nous prendrons une pause royale et gourmande. Et bien sûr, impossible de repartir sans une séance de **shopping** : peluches **Teddy Bears** chez **Harrod's**, vitrines de **Selfridges**, ou souvenirs typiquement anglais à **Covent Garden**.



MADRID, LA ROYALE

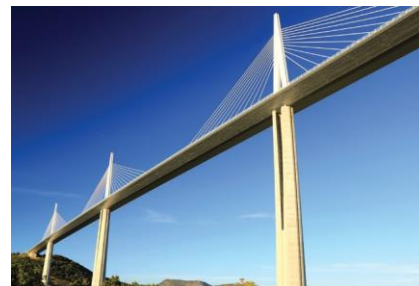
Durée	6 jours / 5 nuits - Carte d'identité en cours de validité obligatoire
Prix par catégorie	Cat. 1 : 4 400€ Cat. 2 : 5 550€ Cat.3 : 6 550€ Cat.4 : 7 550€
Effectif minimum	6 vacanciers
Transfert	Départ de Paris en avion
Transport sur place	Véhicules adaptés
Hébergement	Hôtel Ganivet ou similaire, Madrid - Espagne
Encadrement	Selon nombre de vacanciers et type d'accompagnement nécessaire
Dates du séjour	Du 18 au 23 Mai 2026



Séjour évasion et découvertes culturelles

Sur place...

- Le choix d'un hôtel 3*, où vous trouverez confort adapté, sérénité, calme et espace détente, situé dans le centre de Madrid.
Pour plus de renseignements : www.hotelganivet.com
- La Découverte de la richesse du patrimoine historique et culturel de Madrid avec le célèbre **Musée du Prado**, **La Plaza Mayor**, **le Parc Retiro**, **le Palais Royal**, **la Puerta del Sol**, **la Place d'Espagne**
- L'instant shopping sur la **Gran Via**, une des principales artères commerçantes de Madrid
- Le **spectacle de Flamenco** intense et passionné
- La **gastronomie** espagnole
- La **disponibilité**, **l'écoute** et la **sécurité** assurées par **l'encadrement** sur place



LE SUD-AVEYRON AUTHENTIQUE

Durée	8 jours / 7 nuits
Prix par catégorie	Cat. 1 : 4 350€ Cat. 2 : 5 350€ Cat.3 : 6 400€ Cat. 4 : 7 400€
Effectif minimum	8 vacanciers
Transfert	Départ de Paris : train + véhicules
Transport sur place	Véhicules adaptés
Hébergement	Hôtel 1837 4* , Sainte-Affrique (12)
Encadrement	Selon nombre de vacanciers et type d'accompagnement nécessaire
Dates du séjour	Du 11 au 18 Juin 2026 et 20 au 27 Août 2026

Séjour détente, grand air et nature

Sur place...

- Doté d'une piscine intérieure chauffée, l'établissement **Le 1837** **situé à Saint-Affrique**, doté d'une piscine intérieure chauffée et met gratuitement à votre disposition un bain à remous, un spa, un sauna et un hammam
- Les **gastronomies** aux saveurs du Sud Aveyron
- Balade en barque sur le **Tarn**, promenade en bateau dans la **Vallée des Raspes**, découverte du marché de Millau, balade dans le village **Sainte-Eulalie de Cernon**
- Les différentes **activités de plein air**, à Plage aménagée de St Rome du Tarn
- **Parapente à Millau** : sur demande (tarif spécifique)
- La **disponibilité**, **l'écoute** et la **sécurité** assurées par **l'encadrement** sur place





LA BRETAGNE SAUVAGE

Durée	8 jours / 7 nuits
Prix par catégorie	Cat. 1 : 3 900€ Cat. 2 : 4 640€ Cat.3 : 5 640€ Cat. 4 : 6 640€
Effectif minimum	6 vacanciers
Transfert	Départ de Paris en véhicules adaptés
Transport sur place	Véhicules adaptés
Hébergement	Village Vacances « La Pierre Bleue », Saint Gildas de Rhuy (56)
Encadrement	Selon nombre de vacanciers et type d'accompagnement nécessaire
Dates du séjour	Du 4 au 11 Juillet 2026



Séjour détente et découvertes culturelles

Sur place...

- Profiter de **l'établissement** idéalement situé en **Bretagne Sud** sur la presqu'île de Rhuys, entre le golfe du Morbihan, riche de ses 42 îles et l'océan atlantique. Pour en savoir plus : www.lapierrebleue.com
- Respirer l'air maritime sur les **sentiers des douaniers** et toutes leurs histoires, découvrir la **presqu'île de Rhuys**
- **Croisière** dans le **Golf du Morbihan**
- Visite du **Musée du Cidre** et d'une **biscuiterie bretonne**
- Flâneries sur le marché de **Saint Gildas**, goûter de **crêpes bretonnes** et de **cidre**
- La **disponibilité, l'écoute et la sécurité** assurées par **l'encadrement** sur place



SAMOËNS, LE GRAND AIR

Durée	8 jours / 7 nuits
Prix par catégorie	Cat. 1 : 3 850€ Cat. 2 : 4 790€ Cat.3 : 5 740€ Cat. 4 : 6 740€
Effectif minimum	6 vacanciers
Transfert	Départ de Paris : train + véhicules
Transport sur place	Véhicules adaptés
Hébergement	Village Vacances AEC « Les Becchi », Samoëns (74)
Encadrement	Selon nombre de vacanciers et type d'accompagnement nécessaire
Dates du séjour	Du 22 au 29 Juillet 2026 et du 5 au 12 Août 2026



Séjour nature et détente

Sur place...

- L'ambiance « cocooning » du Village de Vacances avec sa magnifique piscine intérieur chauffée, sa cuisine traditionnelle. Pour plus de renseignements sur l'hébergement : www.aec-vacances.com/fr/villages-vacances-aec/samoens
- L'architecture préservée et pittoresque de ce village de charme
- Les différentes **activités de plein air** comme les **randonnées** au Cirque du Fer à Cheval ou à la Bourgeoise, l'**escalade** au mur des Tines et les **visites culturelles**
- La possibilité de faire du **CIMGO** encadré par des professionnels
- Les **pauses bien-être**, le **marché** authentique du village
- La **disponibilité**, l'**écoute** et la **sécurité** assurées par l'**encadrement** sur place



GRASSE ET SES PARFUMS

Durée	8 jours / 7 nuits - Carte d'identité en cours de validité obligatoire
Prix par catégorie	Cat. 1 : 3 790€ Cat. 2 : 4 740€ Cat.3 : 5 740€ Cat. 4 : 6 740€
Effectif minimum	6 vacanciers
Transfert	Départ de Paris : avion + véhicules
Transport sur place	Véhicules adaptés
Hébergement	Village Vaca,ces AEC « Les cèdres », Grasse (06)
Encadrement	Selon nombre de vacanciers et type d'accompagnement nécessaire
Dates du séjour	Du 5 au 12 Septembre 2026

Séjour détente, grand air et nature

Sur place...

- Doté d'une piscine extérieure chauffée, ce village vacances se situe au cœur de ville de Grasse, au centre d'un parc de 2 hectares avec un terrain de pétanque et un mini-golf
- Les **gastronomies** aux saveurs provençales
- Visite de la ville de **Cannes** et son célèbre Palais des Festivals
- **Tiralo** sur la plage adaptée à Cannes
- Visite de la Maison Galimard, célèbre **parfumerie Fragonard**.
- Visite du vieux **Nice**
- La **disponibilité**, **l'écoute** et la **sécurité** assurées par **l'encadrement** sur place





CORSE, L'ÎLE DE LA BEAUTÉ

Durée	7 jours / 6 nuits - Carte d'identité en cours de validité obligatoire
Prix par catégorie	Cat. 1 : 4 390€ Cat. 2 : 5 300€ Cat.3 : 6 190€ Cat. 4 : 7 190€
Effectif minimum	6 vacanciers
Transfert	Départ de Paris en avion
Transport sur place	Véhicules adaptés
Hébergement	Villas Cottages à coté d'Olmeto - Corse
Encadrement	Selon nombre de vacanciers et type d'accompagnement nécessaire
Dates du séjour	Du 3 au 9 Octobre 2026



Séjour plage, détente et découvertes culturelles

Sur place...

- Agula Mura est situé à proximité de **Porto-Vecchio** et composé de 9 petites **Villas Cottages privatives**. Son emplacement associe **confort et convivialité**
- La découverte du **patrimoine naturel** Corse au départ de Porto-Vecchio: balade sur les magnifiques **plages**, l'arrière pays Corse avec la ville typique de **Zonza** et son **parc naturel**, la ville de **Bonifacio** avec son magnifique panorama sur la Sardaigne, ses étroites ruelles, sa citadelles et son port
- **Sortie bateau aux îles Lavezzi** pour découvrir les **falaises de de calcaire** hautes de 50 à 70 mètres
- La **disponibilité**, **l'écoute** et la **sécurité** assurées par **l'encadrement** sur place



LE CANADA ET L'ETE INDIEN

Durée	9 jours / 8 nuits - Passeport en cours de validité et VAE obligatoires
Prix par catégorie	15 800 € (incluant l'assurance annulation obligatoire)
Effectif minimum	2 vacanciers
Transfert	Départ de Paris en avion
Transport sur place	Véhicules adaptés
Hébergement	Hôtels 3* et 4*
Encadrement	1 accompagnateur pour 1 vacancier
Dates du séjour	Octobre 2026



Séjour évasion, découvertes culturelles

Sur place...

- Le choix d'hôtels de standing étoilé, où vous y retrouverez confort adapté, sérénité, calme et espace détente
- S'émerveiller devant la beauté des **couleurs d'automne**
- **Visiter Montréal**, c'est découvrir la plus grande ville du Québec, une ville cosmopolite et **multiculturelle** par excellence
- Balade dans le **Vieux-Québec**, **joyau du patrimoine** mondial de l'UNESCO
- Une visite au cœur des traditions **Huronnes-Wendat** d'hier à aujourd'hui
- Entre fleuve et falaise, montez en téléphérique vous apprécierez la spectaculaire chute de Montmorency
- Vivez la pure tradition dans une ambiance chaleureuse et dans un décor enchanteur, à La Cabane à sucre familiale, à l'île d'Orléans! Vous découvrirez la fabrication traditionnelle du sirop d'érable
- Découvrez aussi le majestueux Fjord du Saguenay en croisière au cœur du plus beau site d'observation de baleine au monde
- La **disponibilité**, **l'écoute** et la **sécurité** assurées par **l'encadrement** sur place



BARCELONE, LA CATALANE

Durée	6 jours / 5 nuits - Carte d'identité en cours de validité obligatoire
Prix par catégorie	Cat. 1 : 3 240€ Cat. 2 : 4 190€ Cat.3 : 5 090€ Cat. 4 : 6 090€
Effectif minimum	6 vacanciers
Transfert	Départ de Paris en avion
Transport sur place	Véhicules adaptés
Hébergement	Hôtel Grums ou similaire, Barcelone - Espagne
Encadrement	Selon nombre de vacanciers et type d'accompagnement nécessaire
Dates du séjour	Décembre 2026



Séjour découvertes culturelles

Marchés de Noël

- Le choix d'un hôtel de standing étoilé, où vous y trouverez confort adapté, sérénité, calme et espace détente. Cet hôtel est situé à 40 mn de Barcelone
- Les illuminations de Noël et les Marchés de Noël de la ville
- Les visites de Barcelone qui vous emmèneront hors des circuits touristiques, la visite de la **Sagrada Familia**, l'instant shopping le long des **Ramblas**, la découverte du **Parc Guell**, la **Place de la Reine**, la culture enivrante de cette ville et de ses alentours
- Le diner-spectacle : **Flamenco au Tablao ou Opéra au Palau de la Musica à Barcelone**
- Les spécialités **gastronomiques catalanes** (tapas, paëlla, etc.)
- La **disponibilité**, **l'écoute** et la **sécurité** assurées par **l'encadrement** sur place



JOUR DE L'AN À L'ORIENTAL

Durée	6 jours / 5 nuits - Passeport en cours de validité obligatoire
Prix par catégorie	Cat. 1 : 5 000€ Cat. 2 : 6 600€ Cat. 3 : 7 600€ Cat. 4 : 8 600€
Effectif minimum	7 vacanciers
Transfert	Départ de Paris en avion
Transport sur place	Véhicules adaptés
Hébergement	Hôtel Palmeraie Golf **** ou similaire Marrakech
Encadrement	Selon nombre de vacanciers et type d'accompagnement nécessaire
Dates du séjour	Du 28 Décembre 2025 au 2 Janvier 2027



Séjour évasion, détente et découvertes culturelles

Fin d'année au soleil

- L'hébergement en **hôtel****** dans la **Palmeraie**. l'Hôtel du Golf Marrakech incarne une **oasis de fraîcheur et de modernité**.
- La balade en **calèches** qui vous donnera un aperçu de la ville (quartier juif, place Jemna El Fna, quartier des ambassades) et une balade à **dos de dromadaires** permettra de découvrir la **Palmeraie de Marrakech**.
- L'excursion shopping dans le **Souk de la Médina**, à la rencontre des **artisans berbères**.
- La magie de passer la **soirée du réveillon** dans un site magique avec un diner de **spécialités marocaines**, **animation musicale folklorique** et **spectacle de Fantasia**.
- La **disponibilité**, **l'écoute** et la **sécurité** assurées par **l'encadrement** sur place.



Séjours individuels à la carte

Notre agence spécialisée dans les séjours adaptées organise toute l'année des séjours vacances personnalisés en France et à l'étranger. Confiez-nous vos projets, envies, rêves, passions et notre équipe se chargera de vous concocter un séjour personnalisé.

Week-end pour des événements, séjours vacances, déplacements familiaux, voyages adaptés, laissez vous tenter et concrétisez vos rêves ! France, Espagne, Maroc, République dominicaine, Canaries, St Martin, Martinique, Guadeloupe, Mexique...

Organisation clef en main transport adapté, hébergements adaptés et accessibles, accompagnement spécialisé, livraison de matériel médical sur place. Notre service s'adapte à vos envies, rêves, autonomie, budget, nous trouvons une solution sur mesure pour chaque demande.

Vous n'aurez plus qu'à profiter de votre séjour à 100% !

Informations

- Pour des raisons techniques, le sens du circuit ou l'organisation des visites peuvent être inversés ou modifiés, mais l'intégralité du programme sera néanmoins respectée.
- En fonction des réservations hôtelières, le programme peut être adapté sans modification des prestations. Nous nous efforcerons de vous proposer, en ce cas, des hôtels de catégorie équivalente.
- Les activités proposées en option sont facultatives, hors du programme commun et réalisables sous conditions (météo, nombre de participants minimum et maximum, temps disponible, ...).
- Les séjours n'échappent pas au trafic routier, le temps de transfert pour rejoindre les sites ou les hôtels peut être variable.
- Nos circuits sont adaptés aux personnes à mobilité réduite (fauteuil roulant, déambulateur, marche difficile à l'aide de canne, position debout pénible).

Aides financières

Nos prix de séjour s'expliquent par le nombre et la qualification de nos accompagnateurs et donc par le surcoût lié à cet accompagnement (hébergement, transport et salaire). Il existe une solution pour vous aider à financer vos projet de voyages à travers le droit à la compensation :

- Les bénéficiaires de la Prestation de Compensation du Handicap (PCH) (versée par votre département) peuvent évaluer le surcout lié au handicap qui peut être pris en charge (généralement à hauteur de 75% ou à hauteur de 1 800 € attribués pour 3 ans), Vous devez remplir le formulaire Cerfa n° 13788*01
- Les personnes n'étant pas sous le régime de la PCH peuvent également solliciter les MDPH
- Voici un lien qui vous guidera dans vos démarches :
<https://www.servicepublic.fr/particuliers/vosdroits/F14202>



UNAFTC

Union Nationale des Associations
et Familles de Traumatisés Crâniens
et Cérébrolésés

Conditions générales

- Nous organisons et commercialisons en tant qu'agence de voyages (Immatriculation IM 034180009). Ceci nous permet de répondre à l'ensemble des dispositions d'agrément et d'assurances relatives à l'activité d'agence de voyages. Nous sommes membre et disposons de la garantie financière de l'APST.
- Nos séjours s'inscrivent dans les conditions de l'agrément de séjours vacances adaptés attribué par la préfecture de l'Hérault (VAO 2023-11-09-00007), Nous disposons d'une assurance responsabilité civile d'organisation de voyages auprès de la compagnie HISCOX (n° de contrat sous police : RCPAPST/262 950).

Conditions d'annulation

Frais d'annulation :

- Plus de 30 jours avant la date de départ du séjour et quelque soit le motif : 50 % du prix du séjour
- Moins de 30 jours avant la date de départ : 100 % du prix du séjour

Option « remboursement » :

- Nous vous recommandons de souscrire à cette option facultative que nous sommes en mesure de vous proposer. Le tarif de cette option correspond à 8% du prix total du séjour réservé.
- Elle couvre l'annulation du séjour avant le départ, pour des raisons médicales justifiées ou pour le décès d'un proche.
- Toute autre cause d'annulation n'est pas prise en charge par l'assurance. Exemples : défaut de passeport, non présentation à l'embarquement, départ anticipé pendant le séjour.
- Le participant sera remboursé des frais qu'il aura engagés, hormis des frais de dossier de 250 € et du montant de cette option « remboursement ».

Conditions générales d'inscription

1 - Inscription

Votre demande est enregistrée dès réception du formulaire d'inscription correctement et intégralement rempli. L'inscription est confirmée par nos équipes après validation médicale et technique.

Un tarif personnalisé est étudié, selon la catégorie de ratio d'encadrement (grille CNLTA) à laquelle appartient le participant. A réception du devis personnalisé, l'inscription est effective à la réception du devis signé, et du versement d'un acompte de 50% du séjour.

Les prix fixés dans le catalogue sont garantis jusqu'à 45 jours du départ du séjour. Au-delà de cette limite, La Valériane se laisse la possibilité de modifier les prix des séjours en fonction des tarifs appliqués par nos prestataires.

Le solde du règlement doit nous parvenir impérativement au plus tard 30 jours avant le départ.

2 - Prix et prestations

Les prestations suivantes sont comprises dans le prix indiqué :

L'hébergement en hôtel ou résidence hôtelière. Les hébergements prévus et cités dans le catalogue des séjours de vacances adaptés peuvent être soumis à des changements, mais nous garantissons le standing indiqué.

Les repas

L'encadrement

Les animations et excursions proposées

Le matériel éventuel est également compris

Le rapatriement pour problème médical, uniquement

Le prix du séjour est forfaitaire, aucun remboursement d'éventuelles prestations non consommées n'est possible.

30 jours avant le départ, le séjour doit être payé intégralement sans que La Valériane n'ait à pratiquer de relance. Le règlement doit être accompagné du nom et prénom de la personne inscrite. Le non-paiement du solde dans ce délai entraîne l'annulation de l'inscription. Dans ce cas, nous appliquons les conditions d'annulation précisées au chapitre 3. Tout retard ou défaut de paiement entraînera la facturation des frais de relance ou de poursuite.

Le prix du séjour ne comprend pas :

Le pré-acheminement vers le lieu de départ (si besoin, nous consulter, sur devis)

Les frais médicaux

Les achats personnels

3 - Conditions d'annulation

En cas de désistement ou de séjour écourté, quelle qu'en soit la raison, il sera retenu pour chaque personne inscrite :

50% du montant total du séjour + le montant de l'assurance si souscrite, en cas d'annulation à plus de 30 jours avant le départ (envoi d'un recommandé)

100% du montant total du séjour + le montant de l'option « remboursement » si souscrite, en cas d'annulation à moins de 30 jours.

Les retenues appliquées en cas de désistement ou de séjour écourté compensent le préjudice causé à La Valériane tenue de respecter un budget en fournissant à ses clients les meilleures prestations aux prix les plus justes.

La non-présentation des passeports, cartes d'identité, sorties de territoire au moment de l'embarquement, est assimilée à un désistement.

Toute annulation, désistement ou séjour écourté, doit faire l'objet d'un courriel ou d'un courrier.

En cas de report d'inscription sur un autre séjour, possible uniquement à plus de 2 mois du début du séjour, aucune somme ne sera retenue. A moins de deux mois avant le départ, nous serons contraints d'appliquer les conditions d'annulation ci-dessus.

En cas de suppression ou d'annulation d'un séjour par La Valériane, nous vous informerons immédiatement. La totalité des sommes versées vous sera restituée sous forme d'un avoir à valoir sur un autre séjour de votre choix ou vous sera remboursée sans autre indemnité.

4 - Offre « remboursement » en cas d'annulation

Par convention avec nos partenaires, La Valériane vous propose de souscrire une offre de « remboursement » couvrant les frais d'annulation. Le coût de cette option facultative est de 8 % du montant du séjour. Vous pouvez la souscrire et régler son montant à l'inscription, en complétant le dossier d'inscription. Cette option ne peut-être souscrite que le jour de l'inscription

Cette offre couvre les cas suivants :

Une maladie (à l'exclusion de la grippe A ou autres pandémies exceptionnelles) ou accident grave, constaté par un certificat médical, qui affecte subitement la personne inscrite et l'empêche de participer aux activités du séjour prévu.

Le décès de la personne inscrite ou d'une personne de la famille proche.

L'option s'applique aussi en cours de séjour au prorata des journées restantes et à l'exclusion du coût de voyage retour qui restera à la charge du client.

Dans tous les cas, un montant de 250 € reste acquis à La Valériane, pour frais de dossier + le montant de l'option « remboursement » (non remboursable)

et de fonctionnement

5 - Assurances

La Valériane, son accompagnement et son encadrement sont couverts par AXA France, 313 terrasses de l'arche, 92 727 NANTERRE Cedex et par HISCOX France, 12 quai des Queyries 33100 Bordeaux

Les objets et effets personnels ne sont pas couverts en cas de vol ou de perte.

6 - Perte et vol

Il n'est pas rare qu'en collectivité un client égare un vêtement ou un objet personnel, et ce, malgré la vigilance de l'équipe d'encadrement. Dans ce contexte, La Valériane ne peut-être tenue pour responsable et n'assure pas le remboursement des effets perdus (vêtements, argent de poche, lunettes, portable...).

7 - Traitement et continuité des soins

En cas de traitement, les médicaments et consommables de soins et de toilettes devront être fournis, pour la durée totale du séjour + 2 jours, et être remis au responsable du séjour au moment du départ, avec l'ordonnance à jour du médecin, la carte vitale, et la carte de la mutuelle santé éventuelle.

En cas de soins ou de surveillance requis pendant le séjour (dialyse, pansements, diabète,...), nous organisons leur continuité. Notre référent pour les soins vous contactera avant le départ pour mettre en œuvre la prise en charge adaptée, dans un souci de confort et de sécurité.

Durant le séjour, notre organisme fait l'avance des frais médicaux suivants : visite chez le médecin, médicaments. En fin de séjour, ces frais seront facturés par La Valériane. Les feuilles de maladie seront retournées contre remboursement.

Pour les personnes énurétiques, il faut prévoir un trousseau adéquat et suffisant (plusieurs alèses notamment), car les frais de détérioration de literie peuvent être facturés par les hôtels ou résidences hôtelières.

8 - Régimes alimentaires spécifiques

Toutes les préconisations médicales devront nous être signalées à l'inscription (afin de vérifier la compatibilité avec le séjour envisagé).

S'agissant de restauration collective dans les hôtels où nous séjournons, nous nous efforcerons de répondre aux demandes particulières philosophiques ou culturelles (viande hallal, régime végétalien ou végétarien, ...) mais nous ne pouvons le garantir.

9 - Droit à l'image

Des photos ou vidéos sont prises au cours des séjours. En s'inscrivant, le participant accepte d'être pris en photo ou filmé. Si toutefois le participant refuse cette utilisation de l'image, le participant doit le notifier dans la fiche d'inscription.

10 - Renvoi

En cas de délit, d'atteinte intentionnelle aux personnes ou aux biens, d'incivilités répétées, d'inadaptation, d'utilisation de drogue de quelque nature que ce soit, d'abus d'alcool, le participant pourra être renvoyé. Tous les frais de rapatriement, y compris si besoin ceux d'un accompagnateur seront alors à la charge du participant. Aucun remboursement ne sera effectué.

11 - Départ et retour

L'heure et le lieu de rendez-vous vous seront communiqués au plus tard deux semaines avant le départ.

Au départ et au retour, la présence d'un adulte accompagnant le participant doit nous être précisé.

Le transport comprend, l'aller et le retour d'une même ville par train, car ou avion en billet collectif forfaitaire. Aucun remboursement ne pourra être accordé si cet aller-retour ou l'un des voyages n'est pas effectué. Si vous arrivez en retard, après le départ du train, de l'autocar ou de l'avion, le participant devra s'acheminer à ses frais sur le lieu du séjour. Votre décision de transport Aller-Retour confirmée par votre inscription ne pourra pas être modifiée ensuite.

Pour nous joindre sur le départ en cas d'urgence, nous vous communiquerons un n° de téléphone portable.

12 - Satisfaction

Nos séjours sont organisés par une équipe de professionnels. Vos remarques, critiques, réclamations et votre satisfaction sont importantes. Elles seront pour nous, de précieux éléments pour améliorer encore nos actions en faveur des personnes en situation de handicap.



la valériane

*En espérant vous rencontrer
lors de nos séjours*

53 avenue du Golf

34 990 Juvignac

04 11 93 72 37

sejoursvacances@lavalieriane.fr